

あの夏の暑さを懐かしく感じる頃となりました。

今回の通信では、3か月毎に送らせて頂いている「個別機能訓練計画書」に記載されている機能訓練士(作業療法士)による機能訓練の様子をほんの少し紹介させて頂きます。

個別での訓練・・・その人その人に添った対応を行っています。



手すりでの立位



廊下を歩く



杖歩行



足の筋トレ



歩行器歩行



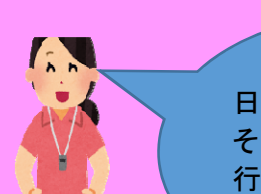
段昇降訓練



手の関節訓練



立位バランス訓練



皆様の「力」が
日常生活に活かせるよう
その方に合った運動を
行っています。
合間の世間話も
楽しいです♪

集団での訓練・・・他者と交流をしながらの集団訓練を行っています。



トランプ



園芸療法



漢字計算



手工芸



柔軟体操

人との交流を大事に
楽しく継続して参加
出来る場を目指して
います。
時節に添った事を心掛け
ています。



個人に合わせた
用具も作ります・

- ・カットアウトテーブル
- ・足台 など



頭の体操



施設周辺の散歩

11月の予定 外出行事は「不二家でのお茶会」と
「箱根芦ノ湖周辺紅葉狩り」を予定しております。

お誕生日 おめでとうございます♪

- 5日(土) 焼き芋大会
- 12日(土) ハンドベル演奏会(ティカーベル・ハーモニー)
- 17日(木) ハンドマッサージ(メナード)
- 19日(日) 演芸会(ふるさと会)
- 24日(日) おやつレク(抹茶あずきパン作り)
- 27日(日) 大正琴演奏会(秦野大道琴の会)・誕生会

